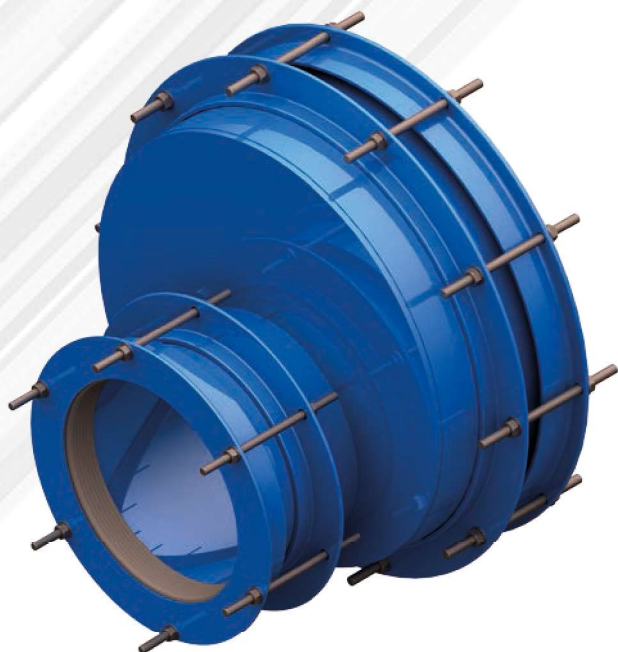


341

NR KAT.

ŁĄCZNIK RUROWY STALOWY MIMOŚRODOWY RRS-MIM



ZASTOSOWANIE

Przeznaczony do mechanicznego łączenia bosych końców rur przesuniętych osiowo względem siebie o jednakowych lub różnych średnicach w instalacjach wodociągowych, kanalizacyjnych i pozostałych płynach obojętnych chemicznie. Stosowany do rur: żeliwnych, stalowych, tworzywowych, GRP oraz AC.

CECHY KONSTRUKCYJNE

- zakres średnic 270-2000 mm
- tolerancja łącznika ± 7 mm względem średnicy zewnętrznej rury
- ugięcie kątowe rury $\pm 3^\circ$
- zabezpieczenie antykorozyjne:
 - powłoka epoksydowa
 - opcjonalnie: ocynk ogniowy
- uszczelka gumowa EPDM do wody pitnej lub NBR do ścieków
- pręty gwintowane - ocynk, opcjonalnie: ocynk ogniowy, stal nierdzewna, stal kwasoodporna
- ucho transportowe
- możliwość zaprojektowania i wykonania łącznika wg indywidualnych potrzeb klienta: niestandardowe długości zabudowy, wykonanie z różnego rodzaju materiałów np. stal nierdzewna
- możliwość połączenia różnego rodzaju rur przesuniętych osiowo względem siebie

DANE TECHNICZNE / NORMY

- materiał wg PN-EN 10020
- uszczelnienie:
 - NBR: PN-EN 681-1
 - EPDM: WRAS, BS 6920-2, ACS
- ciśnienie nominalne:
 - PN10: DN250-2000
 - PN16: DN250-1200
- zakres temperatur:
 - EPDM: -10°C / $+60^\circ\text{C}$
 - NBR: -20°C / $+80^\circ\text{C}$

Lp.	Nazwa	Materiał	Norma
1	Tuleja	S235JR / 0H18N9 / 0H17N12M2	PN-EN 10020
2	Nakrętka	S235JR / Zn5 / A2 / A4	PN-EN ISO 4032
3	Pręt gwintowany	S235JR / Zn5 / A2 / A4	DIN 975
4	Podkładka	S235JR / Zn5 / A2 / A4	PN-EN ISO 7089
5	Obręcz dociskowa	S355JR / 0H18N9 / 0H17N12M2	PN-EN 10020
6	Obręcz stała	S355JR / 0H18N9 / 0H17N12M2	PN-EN 10020
7	Uszczelka	EPDM / NBR	PN-EN 681
8	Pokrywa redukcyjna	S235JR / 0H18N9 / 0H17N12M2	PN-EN 10020

Zewnętrzna średnica rury	Zewnętrzna średnica rury	Długość
ØD1 [mm]	ØD2 [mm]	L [mm]
270-2000	270-2000	440-1500

