

401

NR KAT.

NASUWKA NAPRAWCZA DWUDZIELNA

ZASTOSOWANIE

Instalacje wodociągowe, kanalizacyjne oraz pozostałe płyny obojętne chemicznie. Przeznaczony do naprawy pęknięć wzdłużnych i poprzecznych w rurach żeliwnych, stalowych oraz AC.

CECHY KONSTRUKCYJNE

- zakres średnic DN15-DN300
- korpus - żeliwo sferoidalne EN GJS-500-7
- uszczelka EPDM lub NBR
- standardowe śruby łączące - ocynk, możliwość zastosowania śrubunku ze stali nierdzewnej
- możliwość montażu przy użyciu jednego klucza
- zabezpieczenie antykorozyjne - farba epoksydowa RAL5005, min. 250 µm

DANE TECHNICZNE / NORMY

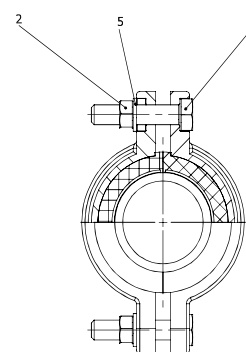
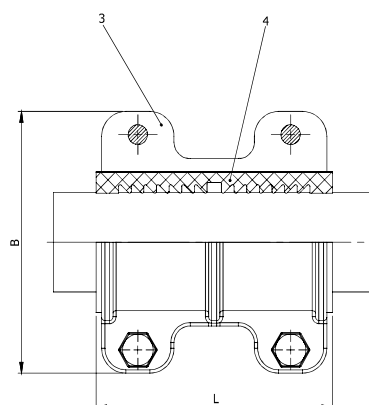
- długość zabudowy wg rysunku
- materiał wg PN-EN 1563
- uszczelnienie wg PN-EN 681-1
- ciśnienie nominalne:
 - DN15-DN150: PN16
 - DN200-DN300: PN10
- zakres temperatur:
 - EPDM: -10°C / +70°C
 - NBR: -20°C / +80°C



DN15-DN50

Lp.	Część	Materiał	Norma
1	Śruba	S235JR / Zn5	PN-EN ISO 4014
2	Nakrętka	S235JR / Zn5	PN-EN ISO 4032
3	Korpus	EN GJS-500-7	PN-EN 1563
4	Uszczelka	EPDM /NBR	PN-EN 681-1
5	Podkładka	S235JR / Zn5	PN-EN ISO 7089

DN	Zakres średnic	Wysokość	Szerokość	Waga [kg]
	D _{min-max} [mm]	L [mm]	B [mm]	
15	20 - 23	100	115	1,9
20	25 - 28	100	120	2,0
25	31 - 35	120	127	2,6
32	41 - 45	120	138	2,7
40	48 - 52	140	145	3,4
50	57 - 61	140	158	3,7


DN80-DN300

Lp.	Część	Materiał	Norma
1	Śruba	S235JR / Zn5	PN-EN ISO 4014
2	Nakrętka	S235JR / Zn5	PN-EN ISO 4032
3	Korpus	EN GJS-500-7	PN-EN 1563
4	Uszczelka	EPDM /NBR	PN-EN 681-1
5	Podkładka	S235JR / Zn5	PN-EN ISO 7089

DN	Zakres średnic	Wysokość	Szerokość	Waga [kg]
	D _{min-max} [mm]	L [mm]	B [mm]	
80	88 - 99	225	219	9,8
100	107 - 119	225	246	11,4
150	157 - 170	225	291	13,8
200	219 - 226	310	352	26,4
250	270 - 276	310	420	37,0
300	320 - 328	310	471	41,6

