

614

NR KAT.

HYDRANT PODZIEMNY DN80 Z PODWÓJNYM ZAMKNIĘCIEM KULOWYM



ZASTOSOWANIE

Instalacje wodociągowe i przeciwpożarowe.

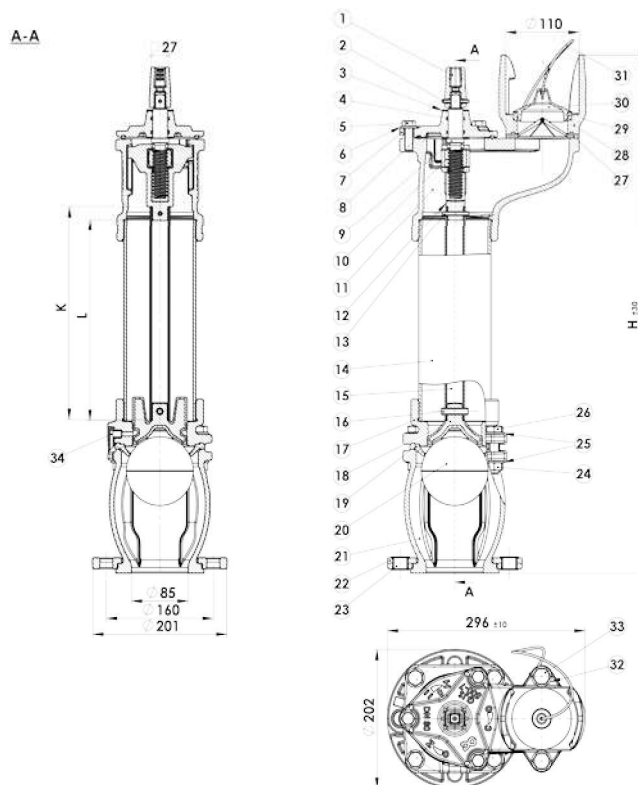
CECHY KONSTRUKCYJNE

- głowa, podstawa - żeliwo sferoidalne EN GJS-500-7
- kolumna:
 - 614A - stal węglowa S235JR
 - 614B - stal nierdzewna (0H18N9 / AISI 304 / 1.4301)
 - 614C - żeliwo sferoidalne (EN GJS-500-7 / 5.3200 / EN JS1030)
 - 614D - stal węglowa S235JR ocynkowana ogniowo
- trzpień toczony / walcowany ze stali nierdzewnej (2H13, AISI 420, 1.4021)
- uszczelnienie trzpienia - o-ring
- uszczelnienie wylotu - deflektor zanieczyszczeń
- samoczynne odwodnienie w momencie całkowitego zamknięcia
- kształtownik:
 - kolumna A, C, D - stal konstrukcyjna zabezpieczona antykorozyjnie lub stal nierdzewna
 - kolumna B - stal nierdzewna
- podwójne zamknięcie
- tłoczek zamykający - żeliwo sferoidalne, całkowicie zawulkanizowany EPDM
- możliwość wymiany elementów wewnętrznych przy pełnym ciśnieniu (otwarta zasawa)
- kołnierz obrotowy - ułatwia montaż i umożliwia obracanie od 0° do 360°
- opcjonalnie - tuleja mosiężna w miejscu pracy tłoczka
- zabezpieczenie antykorozyjne
 - farba proszkowa epoksydowa

DANE TECHNICZNE / NORMY

- wykonanie, wymagania, metody badań, przeznaczenie wg PN-EN 14339, PN-EN 1074-6
- materiał wg PN-EN 1563, PN-79/H-74244, PN-EN 10088-1
- przyłącze kołnierzowe PN16 wg PN-EN 1092-2
- klucz sterujący wg PN-63/M-74085, DIN 3223
- wylot - uchwyt kłowy do stojaka hydrantu
 - PN-M-51154

Poz.	Część	Materiał	Norma
1	Główka G01	EN GJS-500-7	PN-EN 1563
2	Kołek sprężysty	Stal sprężynowa	PN-EN ISO 8752
3	Podkładka	1.4301	PN-EN 10088-1
4	O-ring	EPDM	PN-EN 681-1
5	Śruba	S235JR / Zn5	PN-EN ISO 4762
6	Podkładka	S235JR / Zn5	PN-EN ISO 4089
7	Pokrywka HP DN80	EN GJS-500-7	PN-EN 1563
8	O-ring	EPDM	PN-EN 681-1
9	Śruba Tr	1.4021	PN-EN 10088-1
10	Nakrętka Tr	CW617N	PN-EN 12164
11	Głowa HP DN80	EN GJS-500-7	PN-EN 1563
12	Prowadnik DN80	EN GJS-500-7	PN-EN 1563
13	Kołek sprężysty	Stal sprężynowa	PN-EN ISO 8752
14	Kolumna	S235JR lub A2 lub EN GJS-500-7 lub S235JR ocynkowana ogniowo	PN-79/H-74244 PN-EN 10088-1 PN-EN 1563
15	Kształtownik	S235JR / Zn5 lub A2	PN-EN 10219-2 PN-EN 10088-1
16	Kołek sprężysty	Stal sprężynowa	PN-EN ISO 8752
17	Korpus górny kuli	EN GJS-500-7	PN-EN 1563
18	Tłoczek zamykający	EN GJS-500-7	PN-EN 1563
19	Uszczelka korpusu kuli	EPDM	PN-EN 681-1
20	Kula	Stal+ EPDM	PN-EN 10088-1 + PN-EN 681-1
21	Korpus dolny kuli	EN GJS-500-7	PN-EN 1563
22	Półpierścień	EN GJS-500-7	PN-EN 1563
23	Tulejka	Miedź	PN-79/H92710
24	Nakrętka	S235JR / Zn5	PN-EN ISO 4032
25	Podkładka	S235JR / Zn5	PN-EN ISO 4089
26	Śruba	S235JR / Zn5	PN-EN ISO 4762
27	Deflektor zanieczyszczeń	EPDM	PN-EN 681-1
28	Uchwyt hydrantu	EN GJS-500-7	PN-EN 1563
29	Pierścień	CW617N	PN-EN 12164
30	Pokrywka	PE	PN-89/C-89286
31	Sznurek		
32	Podkładka	S235JR / Zn5	PN-EN ISO 4089
33	Śruba	S235JR / Zn5	PN-EN ISO 4762
34	Korek odwadniająca	PE	PN-89/C-89286



DN	Wysokość H [mm]	Głębokość zabudowy Rd [mm]	Waga [kg]
80	750	1000	28,7
80	1000	1250	31,8
80	1250	1500	35,0
80	1500	1750	38,1