

# 801

NR KAT.

## TRÓJNIK KOŁNIERZOWY T

### ZASTOSOWANIE

Instalacje wodociągowe i kanalizacyjne oraz pozostałe płyny obojętne chemicznie.

### CECHY KONSTRUKCYJNE

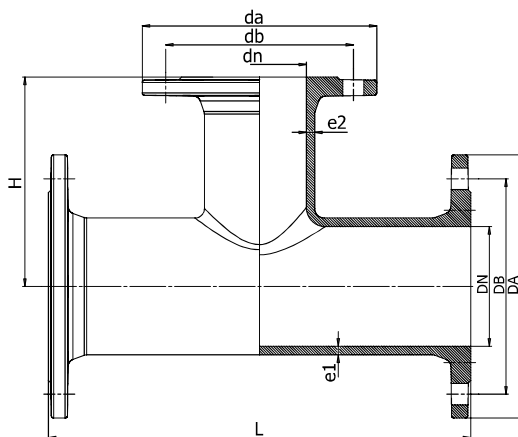
- zakres średnic DN50-DN300
- korpus - żeliwo sferoidalne EN GJS-500-7
- wyfrezowane rowki w miejscu przyłgi uszczelki
- zabezpieczenie antykorozyjne - farba epoksydowa RAL5005, min. 250 µm

### DANE TECHNICZNE / NORMY

- wykonanie wg PN-EN 545
- materiał wg PN-EN 1563
- przyłącze kołnierzowe wg PN-EN 1092-2
  - DN50-DN150: PN10/PN16
  - DN200-DN300: PN10\*
- zakres temperatur: 0°C / +50°C

\*DN200-DN300 PN16 na zapytanie





DN	dn	e1	e2	H	L	PN10				PN16				Waga [kg]
						DA	DB	da	db	DA	DB	da	db	
50	50	7,0	7,0	150	300	165	125	165	125	165	125	165	125	11,0
80	50	7,0	7,0	165	330	200	160	165	125	200	160	165	125	14,6
	80		7,0	140	310	200	160	165	125	200	160	165	125	14,2
100	50	7,2	7,2	165	320	220	180	165	125	220	180	165	125	18,7
			7,0	165	360	220	180	165	125	220	180	165	125	17,6
	80		7,0	175	360	220	180	200	160	220	180	200	160	18,4
	100		7,2	180	360	220	180	220	180	220	180	220	180	19,3
125	80	7,5	7,0	190	400	250	210	200	160	250	210	200	160	24,0
150	80	7,8	7,0	205	440	285	240	200	160	285	240	200	160	28,3
			7,0	200	360	285	240	200	160	285	240	200	160	29,5
	100		7,2	205	440	285	240	220	180	285	240	220	180	30,5
	150		7,8	220	440	285	240	285	240	285	240	285	240	34,5
200	80	8,4	7,0	235	520	340	295	200	160	340	295	200	160	41,7
			7,0	225	380	340	295	200	160	340	295	200	160	42,5
	100		7,2	240	520	340	295	220	180	340	295	220	180	42,8
	100		7,2	230	400	340	295	220	180	340	295	220	180	44,0
	150		7,8	245	520	340	295	285	240	340	295	285	240	48,0
	200		8,4	260	520	340	295	340	295	340	295	340	295	53,0
250	80	9,0	7,0	265	405	395	350	200	160	405	350	200	160	65,0
			7,2	270	425	395	350	220	180	405	350	220	180	68,0
	150		7,8	280	485	395	350	285	240	405	350	285	240	71,0
	200		9,0	325	540	395	350	285	240	405	350	285	240	80,0
	250		9,0	350	600	395	350	395	350	405	350	405	350	89,0
300	80	9,6	7,0	295	425	445	400	200	160	460	410	200	160	91,0
			7,2	300	450	445	400	220	180	460	410	220	180	75,0
	150		7,8	310	505	445	400	285	240	460	410	285	240	96,0
	200		8,4	320	800	445	400	340	295	460	410	340	295	105,0
	250		9,0	330	620	445	400	395	350	460	410	405	350	116,0
	300		9,6	340	800	445	400	445	400	460	410	460	410	125,0