

809

NR KAT.

KRÓCIEC JEDNOKOŁNIERZOWY F



ZASTOSOWANIE

Instalacje wodociągowe i kanalizacyjne oraz pozostałe płyny obojętne chemicznie.

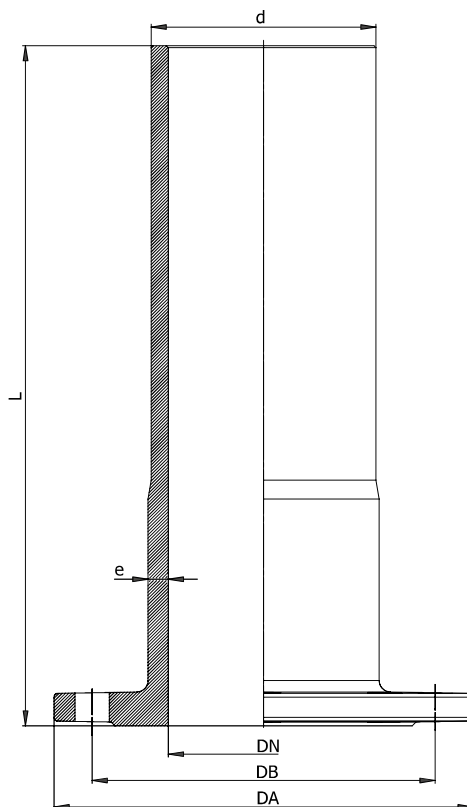
CECHY KONSTRUKCYJNE

- zakres średnic DN80-DN300
- korpus - żeliwo sferoidalne EN GJS-500-7
- wyfrezowane rowki w miejscu przyłgi uszczelki
- zabezpieczenie antykorozyjne - farba epoksydowa RAL5005, min. 250 µm

DANE TECHNICZNE / NORMY

- wykonanie wg PN-EN 545
- materiał wg PN-EN 1563
- przyłącze kołnierzowe wg PN-EN 1092-2
 - DN80-DN150: PN10/PN16
 - DN200-DN300: PN10*
- zakres temperatur: 0°C / +50°C

*DN200-DN300 PN16 na zapytanie



DN	d	e	L	PN10		PN16		Waga [kg]
				DA	DB	DA	DB	
80	98	7,0	350	200	160	200	160	8,5
100	118	7,2	360	220	180	220	180	11,0
150	170	7,8	380	285	240	285	240	18,0
200	222	8,4	400	340	295	340	295	24,5
250	274	9,0	420	400	350	400	355	40,0
300	326	9,6	440	455	400	455	410	52,0