

871

NR KAT.

KOŁNIERZ STALOWY Z OTWOREM KO



ZASTOSOWANIE

Przeznaczony do przyspawania do rury lub jako kołnierz dociskowy. Instalacje wodociągowe, kanalizacyjne oraz pozostałe płyny obojętne chemicznie.

CECHY KONSTRUKCYJNE

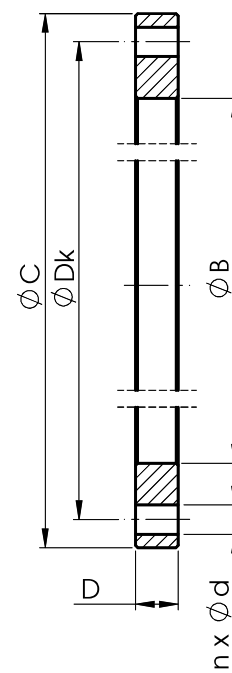
- zakres średnic DN250-1400
- zabezpieczenie antykorozyjne:
 - powłoka epoksydowa
 - opcjonalnie: ocynk ogniowy lub bez powłoki
- możliwość zaprojektowania i wykonania kołnierza wg wskazań klienta

DANE TECHNICZNE / NORMY

- owiert kołnierza wg PN-EN 1092
- ciśnienie nominalne: PN10 / PN16
- temperatura: 0°C / +50°C

Lp.	Nazwa	Materiał	Norma
1	Kołnierz	S235JR / 0H18N9 / 0H17N12M2	PN-EN 1092

DN	Średnica zewnętrzna kołnierza $\varnothing C$ [mm]		Średnica podziałowa otworów $\varnothing D_k$ [mm]		Ilość otworów w kołnierzu $n \times \varnothing d$ [mm]		Grubość kołnierza D [mm]		Otwór w kołnierzu $\varnothing B$ [mm]
	PN10	PN16	PN10	PN16	PN10	PN16	PN10	PN16	
250	395	405	350	355	12x22	12x26	24	26	Wg wartości podanej przez klienta
300	445	460	400	410	12x22	12x26	25	30	
350	505	520	460	470	16x22	16x26	25	32	
400	565	580	515	525	16x26	16x30	28	34	
450	615	640	565	585	20x26	20x30	30	35	
500	670	715	620	650	20x26	20x33	32	36	
600	780	840	725	770	20x30	20x36	36	38	
700	895	910	840	840	24x30	24x36	36	42	
800	1015	1025	950	950	24x33	24x39	38	42	
900	1115	1125	1050	1050	28x33	28x39	42	45	
1000	1230	1255	1160	1170	28x36	28x42	45	50	
1200	1455	1485	1380	1390	32x39	32x48	50	55	
1400	1675	1685	1590	1590	36x42	36x48	52	57	



UWAGA: Wstawki powyżej DN1400 dostępne na zapytanie.