

# 609

NR KAT.

## HYDRANT NADZIEMNY DN100 Z PODWÓJNYM LUB POJEDYNCZYM ZAMKNIĘCIEM

### ZASTOSOWANIE

Instalacje wodociągowe i przeciwpożarowe.

### CECHY KONSTRUKCYJNE

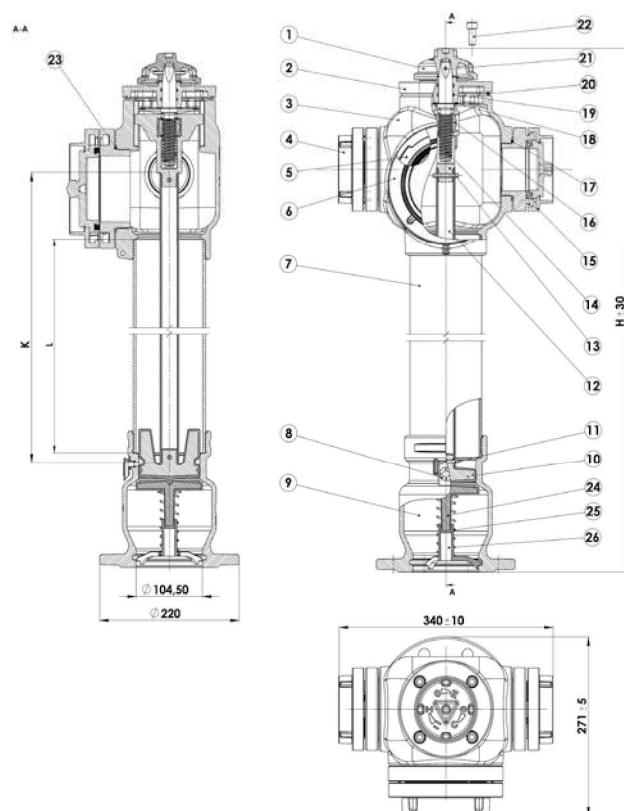
- głowa, podstawa - żeliwo sferoidalne EN GJS-500-7
- kolumna:
  - 609A - stal węglowa S235JR
  - 609B - stal nierdzewna (0H18N9 / AISI 304 / 1.4301)
  - 609C - żeliwo sferoidalne (EN GJS-500-7 / 5.3200 / EN JS1030)
  - 609D - stal węglowa S235JR ocynkowana ogniowo
- trzpień toczony / walcowany ze stali nierdzewnej (2H13, AISI 420, 1.4021)
- uszczelnienie trzpienia - o-ring
- samoczynne odwodnienie w momencie całkowitego zamknięcia
- kształtownik - stal nierdzewna
- podwójne lub pojedyncze zamknięcie tłoczkowe
- tłoczki zamykające - żeliwo sferoidalne, całkowicie zawulkanizowane EPDM
- możliwość wymiany elementów wewnętrznych bez konieczności wykopywania hydrantu przy pełnym ciśnieniu (otwarta zasuwa)
- zabezpieczenie antykorozyjne:
  - zewnętrzne - farba poliestrowa RAL3000, min. 250 µm odporna na promienie UV
  - wewnętrzne - farba proszkowa epoksydowa mająca dopuszczenie do kontaktu z wodą pitną
- opcjonalnie - tuleja mosiężna w miejscu pracy tłoczka

### DANE TECHNICZNE / NORMY

- wykonanie, wymagania, metody badań, przeznaczenie wg PN-EN 14384, PN-EN 1074-6
- materiał wg PN-EN 1563, PN-79/H-74244, PN-EN 10088-1
- przyłącze kołnierzowe PN16 wg PN-EN 1092-2
- nasada B75 wg PN-M-51038
- nasada A110 wg PN-M-51038
- klucz sterujący wg PN-63/M-74085, DIN 3223



Poz.	Część	Materiał	Norma
1	Pokrętło	EN GJS-500-7	PN-EN 1563
2	Pokrywka	EN GJS-500-7	PN-EN 1563
3	Głowa	EN GJS-500-7	PN-EN 1563
4	Nasada 75	Ak-11 / Aluminium	PN-91/M-51038
5	Nasada 110	Ak-11 / Aluminium	PN-91/M-51024
6	Pokrywka 110	Ak-11 / Aluminium	PN-91/M-51024
7	Kolumna hydrantu	S235JR lub A2 lub EN GJS-500-7 lub S235JR ocynkowana ogniowo	PN-79/H-74244 PN-EN 10088-1 PN-EN 1563
8	Korek odwadnicza	PE	PN-89/C-89286
9	Podstawa hydrantu	EN GJS-500-7	PN-EN 1563
10	Tłoczek zamykający	EN GJS-500-7 + EPDM	PN-EN 1563 PN-EN 681-1
11	Kołek sprężysty	Stal sprężynowa	PN-EN ISO 8752
12	Kształtownik	A2	PN-EN 10088-1
13	Prowadnik DN100	EN GJS-500-7	PN-EN 1563
14	Śruba Tr	1.4021	PN-EN 10088-1
15	Pokrywka 75	Ak-11 / Aluminium	PN-91/M-51024
16	Nakrętka Tr	CW617N	PN-EN 12164
17	O-ring	EPDM	PN-EN 681-1
18	Podkładka	1.4301	PN-EN 10088-1
19	O-ring	EPDM	PN-EN 681-1
20	Uszczelka specjalna	EPDM	PN-EN 681-1
21	Kołek sprężysty	Stal sprężynowa	PN-EN ISO 8752
22	Śruba	A2	PN-EN ISO 4762
23	O-ring	EPDM	PN-EN 681-1
24	Tłoczek odcinający	EN GJS-500-7 + EPDM	PN-EN 1563 PN-EN 681-1
25	Sprężyna dociskowa	Stal sprężynowa	PN-EN ISO 8752
26	Prowadnik tłoczka	PE	PN-89/C-89286



DN	Wysokość H [mm]	Głębokość zabudowy Rd [mm]	Waga [kg]
100	1950	1000	49,4
100	2150	1250	52,0
100	2350	1500	54,7